

Travel.jp **たびねす** トップページへ戻る

- 国内スポットガイド
 - 国内ホテルガイド
 - 海外スポットガイド
 - 海外ホテルガイド
 - ランキング
- たびねすとは ナビゲーター一覧

旅行ガイドを検索!

検索エリアを選択> 国内 海外

国内のスポット名・キーワードなど

急上昇の検索キーワード!

- 桜
- いちご狩り
- スイーツ
- お土産
- 伊勢神宮
- 絶景
- ロケ地
- 鉄道
- パワースポット
- 露天風呂

編集部おすすめ記事をお届け!

トラベル・ジェービー
公式Facebook

2.6万

いいね!

最新記事の購読はこちら

事業拡大のため、デザイナー、システムエンジニア募集中! 国内最大級の旅行サイトを一緒に作りませんか?

このナビゲーターの他の記事はこちら

[新着記事]

- 愛媛農業を盛り上げる松山「Sunny m...
- 路面電車で松山観光! 乗り放題きっぷで行...
- 明治の町並み残る愛媛県内子町! 観光拠点...
- 松山&道後の柑橘専門店「10ファクトリー...
- SNS投稿したくなる巨大看板! 「仙波青果...
- 駅から1分! 東京のあじさいの名所「飛鳥の...
- どうやって歩けと? 佐世保の住宅地内の史...
- 愛媛みやげの新定番・和食器「砥部焼・白...
- 愛媛県松山市が誇るスイーツ店「ラ・ブラ...
- 鉄道ファン必見! 「サンルート松山」のト...

[国内 カテゴリ別]

旅のグルメ(9) 旅の風景(20)
体験・趣味(1)

[国内 エリア別]

東北(3) 関東(5) 東海(3) 関西・近畿(2)
四国(9) 九州(2)

このナビゲーターの記事一覧(国内)

Power Push! 旅行ガイド

水戸岡鋭治デザイン! 岐阜・長良川鉄道の新観光列車「ながら」が素敵すぎる
706

明治以降の貴重な建造物は必見! 秋田県横手市増田のレトロな商家と内蔵を巡る
65

ジブリ作品のモデル&舞台を体感できる観光スポット20選
1,288

体力が回復しそうな絶景! 国内の美しい青き清流12選
1,604



愛媛の恋人の聖地「松山城二之丸史跡庭園」! 市街地と思えぬ静寂の空間はデートにおススメ

記事作成日: 2016/05/26 16:29 | 最終更新日: 2016/05/26 16:29

愛媛県のホテルを比較
1,880~800,000円

愛媛県行きバックツアー比較
6,990円~

松山空港行の航空券を比較
4,790円~ ※片道あたり

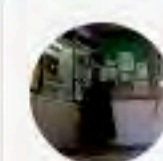
愛媛県 旅の風景 庭園・公園 城・城址 松山城

シェアする 1

ツイート

はてブする 1

おすすめ



トラベルナビゲーター
かのえ かな
ライター、駅舎愛好家、マンホール愛好家

カップルや夫婦での旅行。にぎやかな観光地もいいけれど、雑踏を逃れ2人きりで特別な思い出を作りたい...。そんな時におすすめるのが愛媛県にある「松山城二之丸史跡庭園」です。松山城二之丸史跡庭園は、本丸の防衛施設「二之丸邸」の遺構を残しつつ庭園として整備した、安らぎの空間。城郭(城を守る施設)ファンに支持されているほか、恋人の聖地に認定されたことからデートスポットとしても注目されている場所です。

65歳から株を始めていけない理...

なぜいま株価が乱高下するのか? 株で勝つ人負ける人の違いとは何か

国境を越えた愛がここで... 恋人の聖地としての「松山城二之丸史跡庭園」



写真: かのえ かな

地図を見る

松山城二之丸史跡庭園が誕生したきっかけは、松山市制の百周年記念事業の一環でした。庭園としてオープンすべく、整備前の発掘調査を行っていたところ、1枚のコインを発見。これが、恋人の聖地と呼ばれるようになった由縁です。

このコインはロシア製で、そこには日露戦争期に捕虜となっていたロシア人男性と日本人看護師の女性の名前が刻まれていました。