



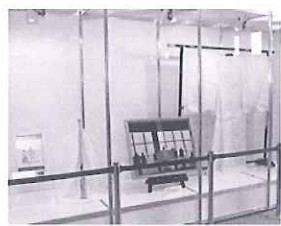
東武タウンソラマチ／東武タワースカイツリー／東武鉄道
**東京スカイツリータウン®が
開業3周年を迎える**

東京スカイツリータウンは、5月22日に開業3周年を迎えました。これを記念し、様々なイベントを開催しました。

開業3周年当日の5月22日には、4階スカイアリーナにおいて、「笑顔の橋渡し」という想いを込めてオリジナル記念品の「善」を先着1,000名のお客様にプレゼントしました。



「善」プレゼントの様子



記念品の一例

展示された記念品一覧

展示品No	受賞日・来場日	タイトル	展示品No	受賞日・来場日	タイトル
1	2012/5/22	王貞治様 開業式典ご出席時のサイン色紙、ハット	12	2012/11/12	第25回2012小学館DIMEトレンド大賞 特別賞
2	2012/5/14	野村萬斎氏 衣装	13	2013/5/23	2012年度 第15回テナントが選んだディベロッパー大賞「新人賞」 東京ソラマチ
3	2011/11/17	ギネスワールドレコーズ「世界一高いタワー」認定書	14	2013/5/21	2013年度 第16回テナントが選んだディベロッパー大賞「コンセプト賞」 東京ソラマチ
4	2013/4/10	日刊工業新聞主催 第42回 日本産業技術大賞(内閣総理大臣賞)	15	2012/7/11	MM 総研大賞 2012トレンド大賞 話題賞
5	2010/9/1	第26回企業広報賞 企業広報大賞	16	2012/12/3	2012年度ユークン新語・流行語大賞 受賞語
6	2013/2/6	2012年日経優秀製品・サービス賞 最優秀賞 日本経済新聞賞	17	2014/7/11	DREAMS COME TRUE 様 サイン
7	2011/12/1	社団法人デジタル放送推進協会 感謝状	18	2012/12/23	梅香様 ご来場時のサイン色紙
8	2014/2/29	日本建設業連合会 第55回BCS賞 特別賞	19	2014/11/1	板野友美様 ご来場時のサイン色紙
9	2014/5/23	日本建築家協会賞	20	2013/11/1	剛力彩芽様 ご来場時のサイン色紙
10	2014/12/12	平成26年交通関係環境保全優良事業者等 国土交通大臣表彰	21	2012/12/13	JUUJ 様 ご来場時のサイン色紙
11	2012/11/12	第23回2010小学館DIMEトレンド大賞 レジャー・エンターテインメント部門賞	22	2014/3/6	砂す様 ご来場時のサイン色紙
			23	2014/10/14	May J. 様 ご来場時のサイン色紙



東武百貨店／東武鉄道
**東武百貨店 池袋店 レストラン街スライス
改修工事の安全祈願祭を実施**

5月19日、東武百貨店 池袋店11階にある嘉栄神社において、(仮称)東武会館新館スライス設備改修工事の安全祈願祭が執り行われ、東武鉄道 竹田取締役副社長ならびに東武百貨店 島田社長ほか関係者が参列、工事の安全施

行を祈念しました。
11階、15階にあるレストラン街スライスは、平成2年に全面改装して以来25年が経過し、設備などの老朽化が進んでいたことから、東武百貨店の行う店舗リニューアルにあわせて改修工事を行うものです。



安全祈願祭の様子



東武タウンソラマチ／東武タワースカイツリー／東武鉄道
「ペンギントレイン」を運行

東武タウンソラマチ、東武タワースカイツリーおよび東武鉄道では、5月17日に東武キッズサイト「TOBU BonBo Kids」こゝろぶボンボキッズの東京スカイツリータウン開業3周年記念特別企画として、イベント列車「ペンギントレイン」を運行しました。これは、すみだ水族館のマゼランペンギン4羽が特別に乗車した電車に乗って東京スカイツリータウンまで行くことができるもので、お子様と保護者の方あわせて93名のお客様にご参加いただきました。車内では、お子様たちがすぐ目の前を歩くペンギンの姿に大興奮の様子で、時折ペンギンがお客様のパックのひもをつつく場面もありました。

また、東京スカイツリータウン到着後も、飼育スタッフの案内によるすみだ水族館館内ツアーを体験しながら水生生物の生態を楽しく学んでいただき、さらに東京スカイツリー®展望デッキへご招待するなど、盛りだくさんの内容でお楽しみいただきました。

なお、ペンギンが東武鉄道の電車に乗るのは初めてのことです。



電車の中を行進するペンギンたち



東武ロープウェイ
「恋人の聖地サテライト」に選定

4月1日、蔵王ロープウェイが、「恋人の聖地サテライト」に選定されました。

これは、NPO法人地域活性化支援センターが展開している「少子化対策と地域の活性化への貢献」をテーマとした「恋人の聖地プロジェクト」において全国の観光地の中からプロポーズにふさわしいロマンチックなスポットを「恋人の聖地」(自治体などの公的団体が対象)や「恋人の聖地サテライト」(民間企業・団体が運営する

施設などが対象として選定するものです。

蔵王ロープウェイは、蔵王の自然と充実した施設の魅力が認められ、山形県内初の「恋人の聖地サテライト」となりました。

Lover's Sanctuary
恋人の聖地



恋人の聖地ロゴマーク

蔵王ロープウェイ山頂駅



恋人聖地サテライト 銘板授与式での大塚前社長



蔵王ロープウェイ山頂駅