

熊本県美里町の川に架かる橋のアーチが、川面に映る影と共に「ハートマーク」を形作っている。と評判になり、訪れるカップルやカメラマンが増えている。その名も「二俣橋」。3年前には静岡市のNPO法人が「恋人の聖地」に認定した。

町の担当者は「名前はフタマタだが、ハートマークを見て出合いを大切にして」と呼び掛けている。

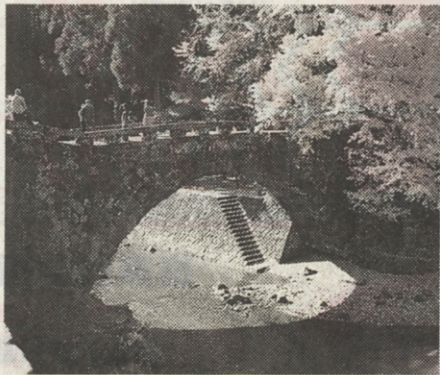
町林務観光課によると、二俣橋は約190年前前に造られた。10月から翌2月までの5カ月間、太陽の位置が低くなることでハートマークが現れる。楽しめるのは正午ごろまでの約30分間だけだ。

数年前に橋を訪れた地元のアマ

熊本

名前は「フタマタ」だけど ♡形作る橋「恋人の聖地」で評判に

橋のアーチと川面に映る影が「ハートマーク」を浮かび上がらせる熊本県美里町の二俣橋。11月22日



チュアカメラマンが気付いた。町は橋の近くに鐘の付いたハート形の石のモニュメントを設置し、観光客誘致に一役買っている。