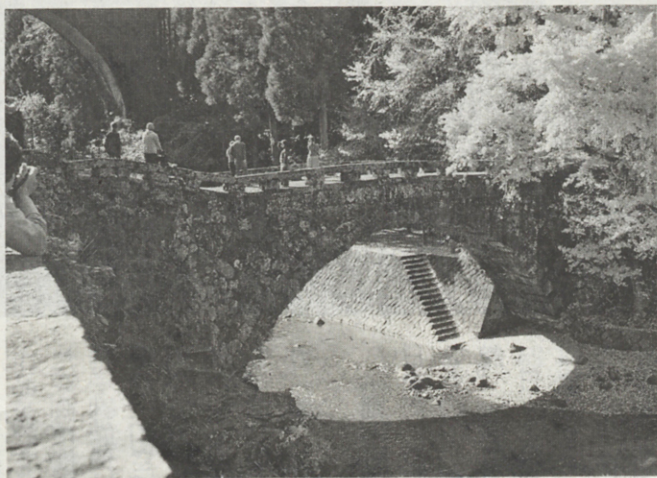


恋人の聖地 その名もフタマタ!?

熊本、ハートマークの橋評判

橋のアーチと川面に映る影が「ハートマーク」を浮かび上がらせる二俣橋



出会いを大切にして」と呼び掛けている。

3年前に静岡市のNPO法人が「恋人の聖地」に認定した。

町林務観光課によると、

二俣橋は約190年前に造られた。10月から翌2月までの5カ月間、太陽の位置

が低くなることでハートマークが現れる。楽しめるのは正午ごろまでの約30分間だけだ。

数年前に橋を訪れた地元のアマチュアカメラマンが気付いた。町は橋の近くに

鐘の付いたハート形の石のモニュメントを設置し、観光客誘致に一役買っている。

熊本県美里町の川に架かる橋のアーチが、川面に映る影と共に「ハートマーク」を形作っていると評判になり、訪れるカップルやカメラマンが増えている。その名も「二俣橋」。町の担当者は「名前はフタマタだが、ハートマークを見て