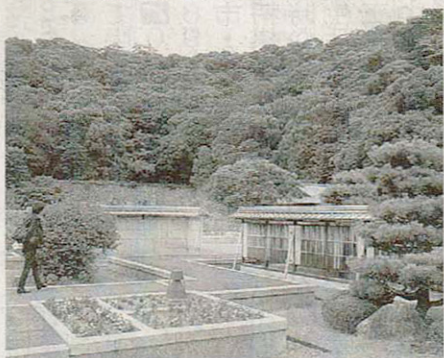


「恋人の聖地」に認定された松山城  
二之丸史跡庭園



松山市丸之内の松山 市観光・国際交流課 ミュージカル「誓いの  
城二之丸史跡庭園が1 などによると、庭園が コイン」が制作された  
日、NPO法人・地域 結婚式の前撮りの場所 ことなどが評価された。  
活性化支援センター として定着してきたほ 庭園は国指定史跡で  
市は認定を受け、金 定。同課は「コインを  
配置されている。 らにプレゼントする予

## 二之丸庭園



## 恋人の聖地に

松山

「誓いのコイン」舞台  
来月から記念品配布

(静岡市)の「恋人の か、整備前の発掘調査 ある二之丸跡の保護な  
聖地」に認定された。 で見つかった帝政ロシ などを目的に整備され、1  
認定は県内4カ所目、 ア金貨に着想を得て、 992年に開園した。約  
市内では初。 国境を超えた恋を描く 1・6秒で、二之丸邸の  
貨をモチーフにしたコ 手にすれば愛がさらに  
イン(直径約2センチ)を 深まるかも」と来園を  
約2千枚製作し、11月 呼び掛けている。  
(本橋隆太)