

二人で行きたい恋人の聖地 幸福駅が1位

帯広市の観光名所の旧国鉄広尾線愛国・幸福両駅が、情報提供サービスを行う「マイナビ」（本社東京）のアンケートで「二人で行きたい恋人の聖地」の1位に選ばれた。

函館フェリーターミナル

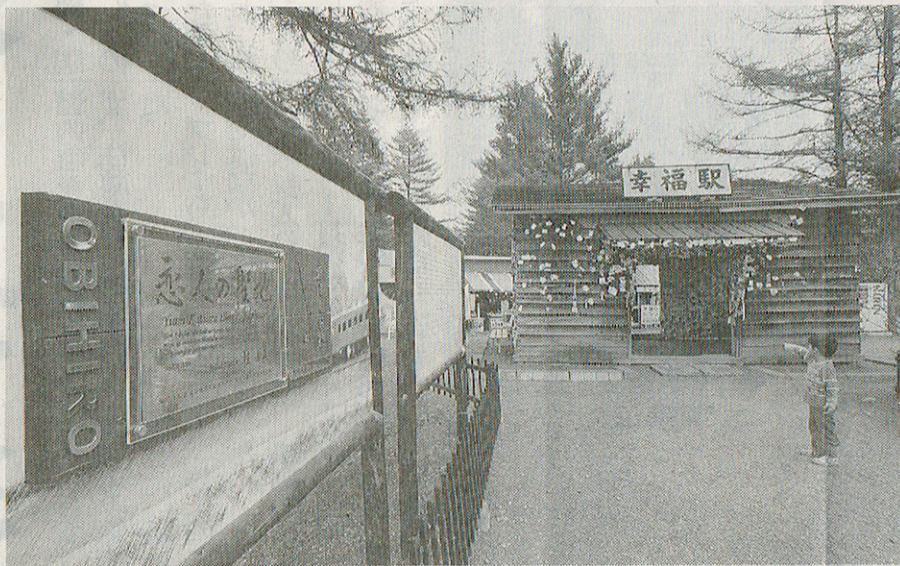
女性5位に

「恋人の聖地」は静岡「イナビニュース」上で会で、2位となった東京の県のNPO「地域活性化 員向けに行われ、同社が支援センター」が、プロ 任意で選んだ18の聖地かポースにふさわしい場所として選定している。昨 可）で昨年12月14～19日 年4月現在、全国1111 に実施。男性441人、カ所が選ばれ、両駅は2 女性498人から回答を008年に認定された。 得た。愛国・幸福駅は男 アンケートは同社のイ 女ともに1位を獲得。女 ンターネットサイト「マ 性では18・1%の得票

選ばれた理由は「名前がかわいい」（20代女性）、「駅の表示板を見るだけでほっこりした気分になれそう」（30代女性）、「元祖聖地という感じ」（30代男性）など。

市観光課は「駅の名前が人を引きつける力を持っていることが改めて分かった」としている。

（十勝毎日新聞）



「二人で行きたい恋人の聖地」に選ばれた幸福駅

（熊本県）

【女性】②ヴィー

ナスフォート（東京

都）③ハートがで

る石橋（熊本県）④

エンジェルロード

（香川県）⑤函館フ

リーターミナル

⑥ドデッキ（北海道

その他の順位は以下の通り。

【男性】②ヴィー

ナスフォート（東京

都）③箱根 彫刻の

森美術館（神奈川県

）④エンジェルロ

ード（香川県）⑤ハ

ートができる石橋